

รายงานสรุปผลการจัดซื้อจัดจ้าง ประจำปีงบประมาณ พ.ศ. ๒๕๖๘

สำนักงานการวิจัยแห่งชาติ

ในปีงบประมาณ พ.ศ. ๒๕๖๘ สำนักงานการวิจัยแห่งชาติ (วช.) ได้มีการจัดทำแผนการจัดซื้อจัดจ้างประจำปีขึ้น เพื่อให้ วช. สามารถบริหารจัดการแผนการจัดซื้อจัดจ้างให้มีประสิทธิภาพ ตลอดจนสามารถขับเคลื่อนการทำงานในการจัดซื้อจัดจ้างให้ดียิ่งขึ้น รวมทั้งตอบสนองแนวทางการประเมินคุณธรรมและความโปร่งใสในการดำเนินงานของหน่วยงานภาครัฐ (Integrity and Transparency Assessment: ITA)

กลุ่มงานพัสดุและอาคารสถานที่ สำนักงานเลขาธิการกรม (พต.สสท.) ซึ่งเป็นหน่วยงานที่มีหน้าที่รับผิดชอบในการจัดหาพัสดุต่าง ๆ และให้คำปรึกษาการจัดซื้อจัดจ้างของหน่วยงาน เพื่อสนับสนุนภารกิจหลัก ให้ลุล่วงตามภารกิจและวัตถุประสงค์ของ วช. จึงได้จัดทำแผนการจัดซื้อจัดจ้าง รายงานผลการจัดซื้อจัดจ้าง และวิเคราะห์ผลการจัดซื้อจัดจ้างประจำปีงบประมาณ พ.ศ. ๒๕๖๘ ขึ้น เพื่อใช้ประกอบการประเมินคุณธรรมและความโปร่งใสในการดำเนินงานของหน่วยงานภาครัฐ อีกทั้งเพื่อให้การดำเนินงานของหน่วยงานเป็นไปตามพระราชบัญญัติการจัดซื้อจัดจ้างและการบริหารพัสดุภาครัฐ พ.ศ. ๒๕๖๐ ระเบียบกระทรวงการคลังว่าด้วยการจัดซื้อจัดจ้างและการบริหารพัสดุภาครัฐ พ.ศ. ๒๕๖๐ กฎกระทรวงฯ และหนังสือเวียนที่เกี่ยวข้อง

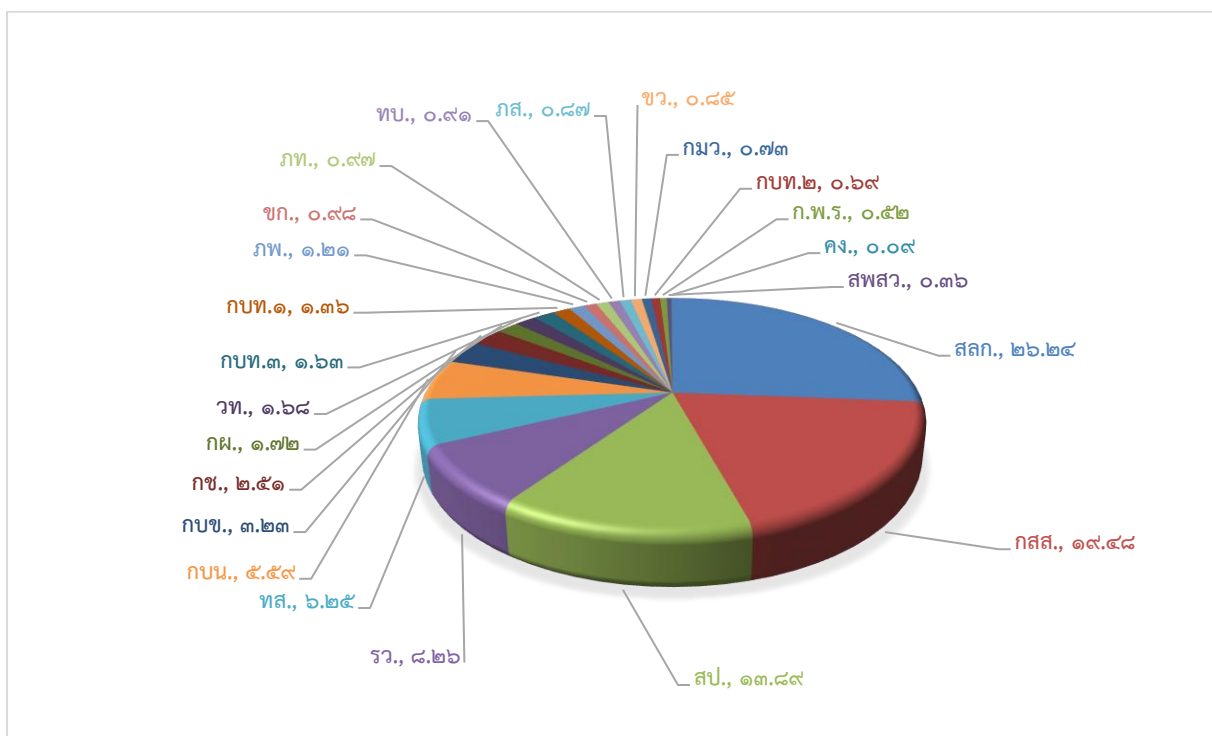
วช. ได้ดำเนินการเกี่ยวกับการบริหารการจัดซื้อจัดจ้าง ประจำปีงบประมาณ พ.ศ. ๒๕๖๘ เสร็จสิ้นแล้ว โดยมีรายละเอียดดังต่อไปนี้

ตารางที่ ๑ รายงานผลการจัดซื้อจัดจ้าง จำแนกตามหน่วยงานภายใน วช.

ลำดับที่	กอง/กลุ่ม/ภารกิจ	จำนวนเงิน (บาท)	ร้อยละ
๑	สำนักงานเลขาธิการกรม (สสท.)	๖๒,๒๘๙,๔๑๑.๐๑	๒๖.๒๔
๒	กองส่งเสริมและสนับสนุนการวิจัย (กสส.)	๔๖,๒๓๕,๗๓๒.๙๑	๑๙.๔๘
๓	กลุ่มสารนิเทศและประชาสัมพันธ์ (สป.)	๓๒,๖๒๙,๕๙๓.๔๙	๑๓.๘๙
๔	กลุ่มงานรางวัลและกิจกรรมยกย่องเชิดชู (รว.)	๑๙,๖๐๑,๔๗๔.๑๖	๘.๒๖
๕	กลุ่มบริการเทคโนโลยีสารสนเทศ (ทส.)	๑๔,๘๒๔,๕๔๘.๕๒	๖.๒๕
๖	กองบริหารทรัพยากรการวิจัยและนวัตกรรม (กบน.)	๑๓,๕๖๑,๗๓๓.๐๗	๕.๕๙
๗	กองระบบและบริหารข้อมูลเชิงยุทธศาสตร์ด้านวิทยาศาสตร์ วิจัย และนวัตกรรม (กบข.)	๗,๖๕๖,๕๑๐.๓๑	๓.๒๓
๘	กลุ่มช่วยอำนวยความสะดวก (กข.)	๕,๙๖๖,๔๙๕.๖๐	๒.๕๑
๙	กลุ่มแผนและงบประมาณ (กผ.)	๔,๐๙๑,๘๔๕.๔๔	๑.๗๒
๑๐	กลุ่มวิเทศสัมพันธ์ (วท.)	๓,๙๘๓,๘๔๑.๔๕	๑.๖๘
๑๑	กองบริหารทุนวิจัยและนวัตกรรม ๓ (กบพ.๓)	๓,๘๕๒,๘๐๔.๙๘	๑.๖๓
๑๒	กองบริหารทุนวิจัยและนวัตกรรม ๑ (กบพ.๑)	๓,๒๑๖,๒๒๓.๖๐	๑.๓๖

ลำดับที่	กอง/กลุ่ม/ภารกิจ	จำนวนเงิน (บาท)	ร้อยละ
๑๓	ภารกิจการวิจัยและนวัตกรรมของประเทศด้าน การแพทย์และสาธารณสุข (ภพ.)	๒,๘๖๘,๘๓๗.๖๐	๑.๒๑
๑๔	กลุ่มขับเคลื่อนนโยบายโดยการวิจัย (ขก.)	๒,๓๓๐,๗๐๖.๕๓	๐.๙๘
๑๕	ภารกิจการวิจัยและนวัตกรรมของประเทศด้าน ทรัพยากรธรรมชาติและสิ่งแวดล้อม (ภท.)	๒,๓๐๐,๓๔๖.๕๐	๐.๙๗
๑๖	กลุ่มทรัพยากรบุคคล (ทบ.)	๒,๑๖๑,๑๔๕.๑๔	๐.๙๑
๑๗	ภารกิจการวิจัยและนวัตกรรมของประเทศด้านสัตว์ เศรษฐกิจ (ภส.)	๒,๐๗๔,๕๔๔.๕๘	๐.๘๗
๑๘	กองมาตรฐานการวิจัย และสถาบันพัฒนาการ ดำเนินการต่อสัตว์ เพื่องานทางวิทยาศาสตร์ (กมว.)	๑,๗๒๒,๘๒๔.๓๕	๐.๗๓
๑๙	กลุ่มขับเคลื่อนแผนงานวิจัยตามเป้าหมาย (ขว.)	๑,๖๖๗,๓๖๒.๕๐	๐.๘๕
๒๐	กองบริหารทุนวิจัยและนวัตกรรม ๒ (กบท.๒)	๑,๖๔๐,๑๖๔.๒๕	๐.๖๙
๒๑	กลุ่มพัฒนาระบบบริหาร (ก.พ.ร.)	๑,๒๒๔,๔๐๐.๐๐	๐.๕๒
๒๒	สถาบันพัฒนาการดำเนินการต่อสัตว์ เพื่องานทาง วิทยาศาสตร์ (สพสว.)	๘๔๒,๘๘๙.๙๐	๐.๓๖
๒๓	กลุ่มการเงินและการคลัง (คง.)	๒๑๖,๓๓๘.๙๕	๐.๐๙
รวมเป็นเงินทั้งสิ้น		๒๓๖,๙๕๙,๗๗๔.๘๔	๑๐๐.๐๐

แผนภูมิวงกลมแสดงร้อยละการจัดซื้อจัดจ้าง จำแนกตามหน่วยงานภายใน วช.



จากตารางที่ ๑ แสดงให้เห็นว่างบประมาณในการจัดซื้อจัดจ้างแต่ละกอง/กลุ่ม/ภารกิจ รวมเป็นเงินทั้งสิ้นจำนวน ๒๓๖,๙๕๙,๗๗๔.๘๔ บาท โดย สลก. ใช้งบประมาณมากที่สุดรวมเป็นเงินจำนวน ๖๒,๒๖๕,๘๑๑.๐๑ บาท คิดเป็นร้อยละ ๒๖.๒๔ ลำดับที่ ๒ คือ กสส. ใช้งบประมาณรวมเป็นเงินจำนวน ๔๖,๒๓๕,๗๓๒.๙๑ บาท คิดเป็นร้อยละ ๑๙.๕๘ และลำดับที่ ๓ คือ สป. ใช้งบประมาณรวมเป็นเงินจำนวน ๓๒,๙๖๖,๐๙๓.๔๙ บาท คิดเป็นร้อยละ ๑๓.๘๙

ตารางที่ ๒ รายงานผลจำนวนโครงการ จำแนกตามวิธีการจัดซื้อจัดจ้าง

ลำดับที่	วิธีการจัดซื้อจัดจ้าง	จำนวนโครงการ	ร้อยละ
๑	เฉพาะเจาะจง	๑,๐๓๘	๙๙.๓๓
๒	ประกาศเชิญชวนทั่วไป	๖	๐.๕๗
๓	คัดเลือก	๑	๐.๑๐
รวม		๑,๐๔๕	๑๐๐.๐๐

แผนภูมิรูปวงกลมแสดงร้อยละของจำนวนโครงการ จำแนกตามวิธีการจัดซื้อจัดจ้าง



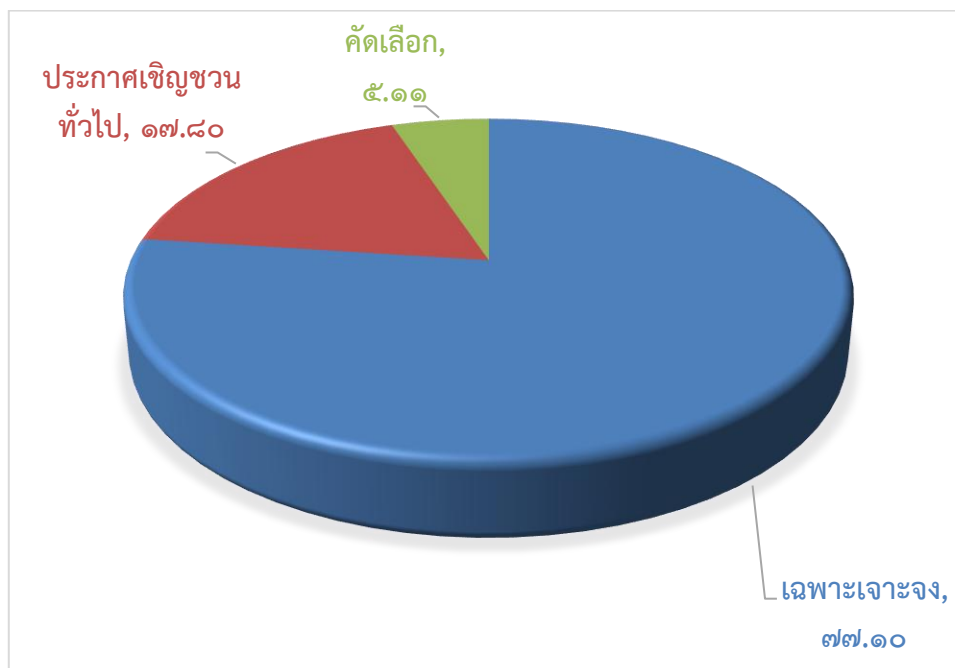
จากตารางที่ ๒ แสดงให้เห็นว่าการจัดซื้อจัดจ้างในปีงบประมาณ พ.ศ. ๒๕๖๘ จำนวนโครงการจำแนกตามวิธีการจัดซื้อจัดจ้างรวมทั้งสิ้น ๑,๐๔๕ โครงการ โดยใช้วิธีเฉพาะเจาะจงมากที่สุด จำนวน ๑,๐๓๘ โครงการ คิดเป็นร้อยละ ๙๙.๓๓ เนื่องจากการจัดซื้อจัดจ้างพัสดุที่มีการผลิต จำหน่าย ก่อสร้าง หรือให้บริการทั่วไป และมีวงเงินในการจัดซื้อจัดจ้างครั้งหนึ่งไม่เกินวงเงินตามที่กำหนดในกฎกระทรวง ซึ่งเป็นไปตามระเบียบกระทรวงการคลังว่าด้วยการจัดซื้อจัดจ้างและการบริหารพัสดุภาครัฐ พ.ศ.๒๕๖๐ ข้อ ๗๙

และตามพระราชบัญญัติการจัดซื้อจัดจ้างและการบริหารพัสดุภาครัฐ พ.ศ. ๒๕๖๐ มาตรา ๕๖ วรรคหนึ่ง (๒) (ข) ให้เจ้าหน้าที่เจรจาตกลงราคากับ ผู้ประกอบการที่มีอาชีพขายหรือรับจ้างนั้นโดยตรง แล้วให้หัวหน้าเจ้าหน้าที่ซื้อหรือจ้างได้ภายในวงเงินที่ได้รับความเห็นชอบจากหัวหน้าหน่วยงานของรัฐ สามารถดำเนินการได้อย่างคล่องตัว สอดคล้องกับการปฏิบัติงาน รวมทั้งสามารถระบุพัสดุได้ตรงตามความต้องการใช้ปฏิบัติงาน วิธีประกาศเชิญชวนทั่วไป จำนวน ๖ โครงการ คิดเป็นร้อยละ ๐.๕๗ ซึ่งเป็นวิธีการที่มีกระบวนการจัดหาซับซ้อนมากกว่าและมีวงเงินในการจัดซื้อจัดจ้าง ๕ แสนบาทขึ้นไป และวิธีคัดเลือก จำนวน ๑ โครงการ คิดเป็นร้อยละ ๐.๑๐

ตารางที่ ๓ รายงานผลงบประมาณจำแนกตามวิธีการจัดซื้อจัดจ้าง

ลำดับที่	วิธีการจัดซื้อจัดจ้าง	จำนวนเงิน (บาท)	ร้อยละ
๑	เฉพาะเจาะจง	๑๘๒,๖๙๐,๙๑๕.๘๔	๗๗.๑๐
๒	ประกาศเชิญชวนทั่วไป	๔๒,๑๖๙,๒๙๙.๐๐	๑๗.๘๐
๓	คัดเลือก	๑๒,๐๙๙,๕๖๐.๐๐	๕.๑๑
รวม		๒๓๖,๙๕๙,๗๗๔.๘๔	๑๐๐.๐๐

แผนภูมิรูปวงกลมแสดงร้อยละของงบประมาณจำแนกตามวิธีการจัดซื้อจัดจ้าง

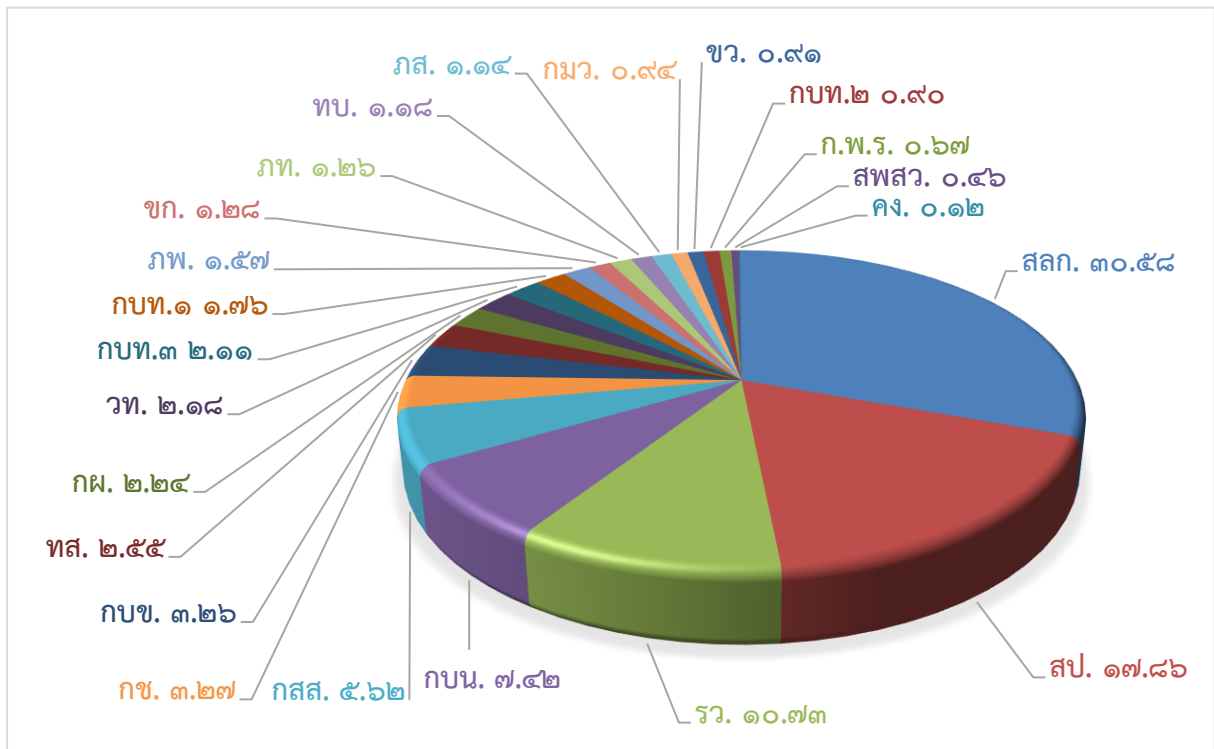


จากตารางที่ ๓ แสดงให้เห็นว่างบประมาณจำแนกตามวิธีการจัดซื้อจัดจ้างรวมเป็นเงินทั้งสิ้น ๑๘๒,๖๙๐,๙๑๕.๘๔ บาท โดยวิธีเฉพาะเจาะจงเป็นวิธีการที่ใช้งบประมาณมากที่สุด รวมเป็นเงินจำนวน ๑๘๓,๐๕๙,๓๑๕.๘๔ บาท คิดเป็นร้อยละ ๗๗.๑๐ วิธีประกาศเชิญชวน รวมเป็นเงินจำนวน ๔๒,๑๖๙,๒๙๙.๐๐ บาท คิดเป็นร้อยละ ๑๗.๘๐ และวิธีคัดเลือก รวมเป็นเงินจำนวน ๑๒,๐๙๙,๕๖๐.๐๐ คิดเป็นร้อยละ ๕.๑๑

ตารางที่ ๔ รายงานผลการจัดซื้อจัดจ้างโดยวิธีเฉพาะเจาะจง

ลำดับที่	กอง/กลุ่ม/ภารกิจ	จำนวนเงิน (บาท)	ร้อยละ
๑	สำนักงานเลขาธิการกรม (สลก.)	๕๕,๘๖๑,๓๖๒.๐๑	๓๐.๕๘
๒	กลุ่มสารนิเทศและประชาสัมพันธ์ (สป.)	๓๒,๖๒๙,๕๙๓.๔๙	๑๗.๘๖
๓	กลุ่มงานรางวัลและกิจกรรมยกย่องเชิดชู (รว.)	๑๙,๖๐๑,๔๗๔.๑๖	๑๐.๗๓
๔	กองบริหารทรัพยากรการวิจัยและนวัตกรรม (กบน.)	๑๓,๕๖๑,๗๓๓.๐๗	๗.๔๒
๕	กองส่งเสริมและสนับสนุนการวิจัย (กสส.)	๑๐,๒๖๒,๑๗๒.๙๑	๕.๖๒
๖	กลุ่มช่วยอำนวยความสะดวก (กช.)	๕,๙๖๖,๔๙๕.๖๐	๓.๒๗
๗	กองระบบและบริหารข้อมูลเชิงยุทธศาสตร์ด้านวิทยาศาสตร์ วิจัย และนวัตกรรม (กบข.)	๕,๙๕๖,๕๑๐.๓๑	๓.๒๖
๘	กลุ่มบริการเทคโนโลยีสารสนเทศ (ทส.)	๔,๖๕๗,๒๙๘.๕๒	๒.๕๕
๙	กลุ่มแผนและงบประมาณ (กผ.)	๔,๐๙๑,๘๔๕.๔๔	๒.๒๔
๑๐	กลุ่มวิเทศสัมพันธ์ (วท.)	๓,๙๘๓,๘๔๑.๔๕	๒.๑๘
๑๑	กองบริหารทุนวิจัยและนวัตกรรม ๓ (กบท.๓)	๓,๘๕๒,๘๐๔.๙๘	๒.๑๑
๑๒	กองบริหารทุนวิจัยและนวัตกรรม ๑ (กบท.๑)	๓,๒๖๖,๒๒๓.๖๐	๑.๗๖
๑๓	ภารกิจการวิจัยและนวัตกรรมของประเทศด้านการแพทย์และ สาธารณสุข (ภพ.)	๒,๘๖๘,๘๓๗.๖๐	๑.๕๗
๑๔	กลุ่มขับเคลื่อนนโยบายโดยการวิจัย (ขก.)	๒,๓๓๐,๗๐๖.๕๓	๑.๒๘
๑๕	ภารกิจการวิจัยและนวัตกรรมของประเทศด้าน ทรัพยากรธรรมชาติและสิ่งแวดล้อม (ภท.)	๒,๓๐๐,๓๔๖.๕๐	๑.๒๖
๑๖	กลุ่มทรัพยากรบุคคล (ทบ.)	๒,๑๖๑,๑๔๕.๑๔	๑.๑๘
๑๗	ภารกิจการวิจัยและนวัตกรรมของประเทศด้านสัตว์เศรษฐกิจ (ภส.)	๒,๐๗๔,๕๔๔.๕๘	๑.๑๔
๑๘	กองมาตรฐานการวิจัย และสถาบันพัฒนาการดำเนินการต่อสัตว์ เพื่องานทางวิทยาศาสตร์ (กมว.)	๑,๗๒๒,๘๒๔.๓๕	๐.๙๔
๑๙	กลุ่มขับเคลื่อนแผนงานวิจัยตามเป้าหมาย (ขว.)	๑,๖๖๗,๓๖๒.๕๐	๐.๙๑
๒๐	กองบริหารทุนวิจัยและนวัตกรรม ๒ (กบท.๒)	๑,๖๔๐,๑๖๔.๒๕	๐.๘๐
๒๑	กลุ่มพัฒนาระบบบริหาร (ก.พ.ร.)	๑,๒๒๔,๔๐๐.๐๐	๐.๖๗
๒๒	สถาบันพัฒนาการดำเนินการต่อสัตว์ เพื่องานทางวิทยาศาสตร์ (สพสว.)	๘๔๒,๘๘๙.๙๐	๐.๔๖
๒๓	กลุ่มการเงินและการคลัง (คง.)	๒๑๖,๓๓๘.๙๕	๐.๑๒
รวม		๑๘๒,๖๙๐,๙๑๕.๘๔	๑๐๐.๐๐

แผนภูมิรูปวงกลมแสดงร้อยละของการจัดซื้อจัดจ้างโดยใช้วิธีเฉพาะเจาะจง

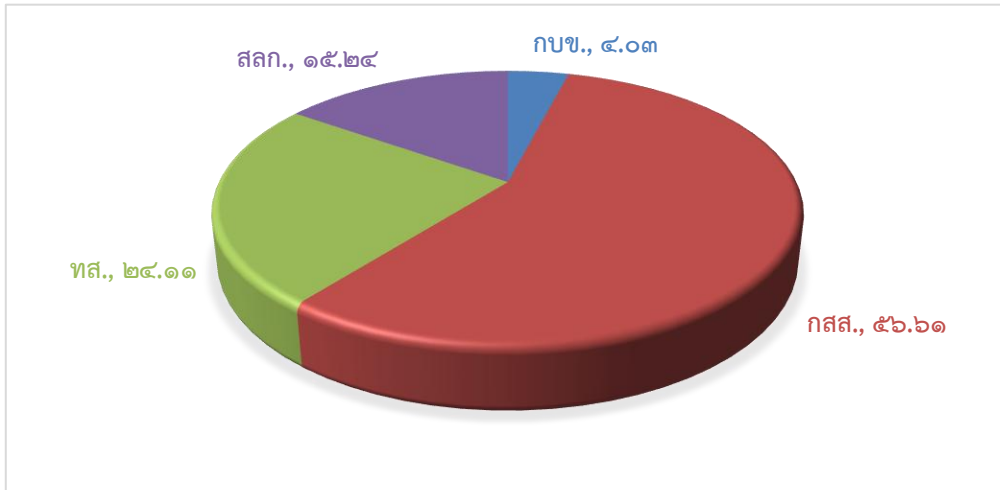


จากตารางที่ ๔ แสดงให้เห็นว่างบประมาณในการจัดซื้อจัดจ้างด้วยวิธีเฉพาะเจาะจงแต่ละกอง/กลุ่ม/ภารกิจ รวมใช้งบประมาณเป็นเงินทั้งสิ้นจำนวน ๑๘๒,๖๙๐,๙๑๕.๘๔ บาท โดย สลก. ใช้งบประมาณมากที่สุด รวมเป็นเงินจำนวน ๕๕,๘๖๑,๓๖๒.๐๑ บาท คิดเป็นร้อยละ ๓๐.๕๕ ลำดับที่ ๒ คือ สป. รวมเป็นเงินจำนวน ๓๒,๖๒๙,๕๙๓.๔๙ บาท คิดเป็นร้อยละ ๑๗.๖๘ และลำดับที่ ๓ คือ รว. รวมเป็นเงินจำนวน ๑๙,๖๐๑,๔๗๔.๑๖ บาท คิดเป็นร้อยละ ๑๐.๗๓

ตารางที่ ๕ รายงานผลการจัดซื้อจัดจ้างด้วยวิธีประกาศเชิญชวนทั่วไป

ลำดับที่	ชื่อกอง/กลุ่ม	จำนวนเงิน (บาท)	ร้อยละ
๑	กองส่งเสริมและสนับสนุนการวิจัย (กสส.)	๒๓,๘๗๔,๐๐๐.๐๐	๕๖.๖๑
๒	กลุ่มบริการเทคโนโลยีสารสนเทศ (ทส.)	๑๐,๑๖๗,๒๕๐.๐๐	๒๔.๑๑
๓	สำนักงานเลขาธิการกรม (สลก.)	๖,๔๒๘,๐๔๙.๐๐	๑๕.๒๔
๔	กองระบบและบริหารข้อมูลเชิงยุทธศาสตร์ด้านวิทยาศาสตร์วิจัย และนวัตกรรม (กบข.)	๑,๗๐๐,๐๐๐.๐๐	๔.๐๓
รวม		๔๒,๑๖๙,๒๙๙.๐๐	๑๐๐.๐๐

แผนภูมิรูปวงกลมแสดงร้อยละของการจัดซื้อจัดจ้างโดยใช้วิธีประกาศเชิญชวนทั่วไป

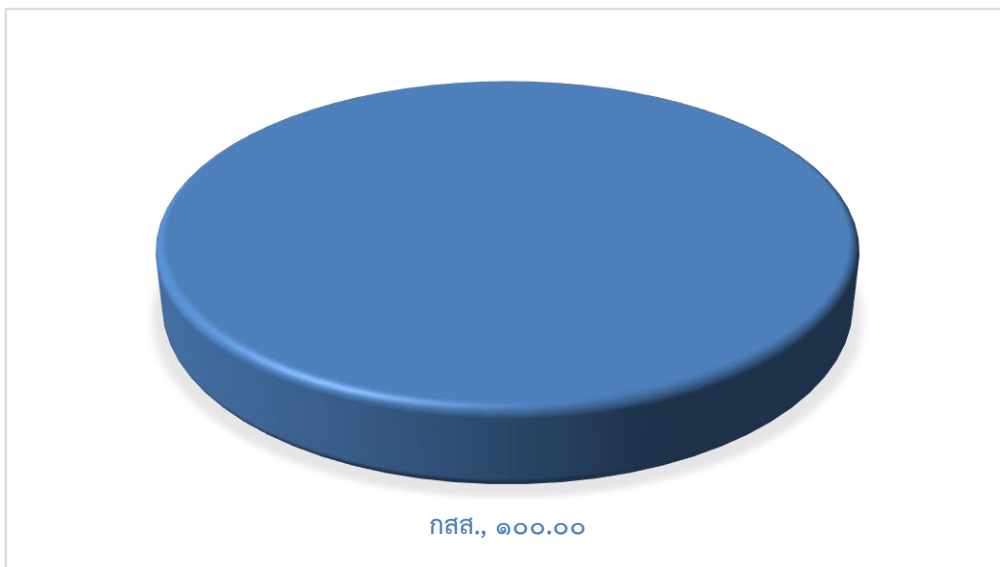


จากตารางที่ ๕ แสดงให้เห็นว่างบประมาณในการจัดซื้อจัดจ้างด้วยวิธีประกาศเชิญชวนทั่วไป แต่ละกอง/กลุ่ม/ภารกิจ รวมใช้งบประมาณเป็นเงินทั้งสิ้นจำนวน ๔๒,๑๖๙,๒๙๙.๐๐ บาท โดย กสส. ใช้งบประมาณสูงสุดรวมเป็นเงินจำนวน ๒๓,๘๗๔,๐๐๐.๐๐ บาท คิดเป็นร้อยละ ๕๖.๖๑ ลำดับที่ ๒ คือ ทส. รวมเป็นเงินจำนวน ๑๐,๑๖๗,๒๕๐.๐๐ บาท คิดเป็นร้อยละ ๒๔.๑๑ และ สลก. รวมเป็นเงินจำนวน ๖,๔๒๘,๐๔๙.๐๐ บาท คิดเป็นร้อยละ ๑๕.๒๔

ตารางที่ ๖ รายงานผลการจัดซื้อจัดจ้างด้วยวิธีคัดเลือก

ลำดับที่	ชื่อกอง/กลุ่ม	จำนวนเงิน (บาท)	ร้อยละ
๑	กองส่งเสริมและสนับสนุนการวิจัย (กสส.)	๑๒,๐๙๙,๕๖๐.๐๐	๑๐๐.๐๐
รวม		๑๒,๐๙๙,๕๖๐.๐๐	๑๐๐.๐๐

แผนภูมิรูปวงกลมแสดงร้อยละของการจัดซื้อจัดจ้างโดยใช้วิธีคัดเลือก



จากตารางที่ ๖ แสดงให้เห็นว่างบประมาณในการจัดซื้อจัดจ้างด้วยวิธีคัดเลือกแต่ละกอง/กลุ่ม/ภารกิจ รวมใช้งบประมาณเป็นเงินทั้งสิ้นจำนวน ๑๒,๐๙๙,๕๖๐.๐๐ บาท โดย กสส.

สรุปผลการดำเนินงานในปีงบประมาณ พ.ศ. ๒๕๖๘

เมื่อพิจารณาจากผลการดำเนินการจัดซื้อจัดจ้าง ประจำปีงบประมาณ พ.ศ. ๒๕๖๘ ของ วช. ผลปรากฏว่าใช้งบประมาณเป็นเงินทั้งสิ้น ๒๓๖,๙๕๙,๗๗๔.๘๔ บาท (สองร้อยสามสิบล้านเก้าแสนห้าหมื่นเก้าพันเจ็ดร้อยเจ็ดสิบบาทแปดสิบสี่สตางค์) โดยสำนักงานเลขาธิการกรม (สลก.) ใช้งบประมาณมากที่สุดรวมเป็นเงินจำนวน ๖๒,๒๘๙,๔๑๑.๐๑ บาท (หกสิบล้านสองแสนแปดหมื่นเก้าพันสี่ร้อยสิบเอ็ดบาทหนึ่งสตางค์) คิดเป็นร้อยละ ๒๖.๒๔ (ตารางที่ ๑) มีโครงการจัดซื้อจัดจ้างทั้งสิ้น ๑,๐๔๕ โครงการ (ตารางที่ ๗) โดยใช้วิธีเฉพาะเจาะจงมากที่สุดจำนวน ๑,๐๓๘ โครงการ คิดเป็นร้อยละ ๙๙.๓๓ (ตารางที่ ๒) ใช้งบประมาณจัดซื้อจัดจ้างโดยวิธีเฉพาะเจาะจงรวมเป็นเงินจำนวน ๑๘๒,๖๙๐,๙๑๕.๘๔ บาท (หนึ่งร้อยแปดสิบล้านหกแสนเก้าหมื่นเก้าร้อยสิบบาทแปดสิบสี่สตางค์) คิดเป็นร้อยละ ๗๗.๑๐ (ตารางที่ ๓) โดยสำนักงานเลขาธิการกรม (สลก.) ใช้วิธีเฉพาะเจาะจงมากที่สุด งบประมาณรวมเป็นเงินจำนวน ๕๕,๘๖๑,๓๖๒.๐๑ บาท (ห้าสิบล้านแปดแสนหกหมื่นหนึ่งพันสามร้อยหกสิบบาทหนึ่งสตางค์) คิดเป็นร้อยละ ๓๐.๕๘ (ตารางที่ ๔) เนื่องจากวิธีเฉพาะเจาะจงเป็นการจัดซื้อจัดจ้างพัสดุที่มีการผลิต จำหน่าย ก่อสร้าง หรือให้บริการทั่วไป สามารถเจรจาตกลงราคากับผู้ประกอบการที่มีอาชีพขายหรือรับจ้างนั้นโดยตรง และมีวงเงินในการจัดซื้อจัดจ้างครั้งหนึ่งไม่เกินวงเงินตามที่กำหนดในกฎกระทรวง ตามพระราชบัญญัติการจัดซื้อจัดจ้างและการบริหารพัสดุภาครัฐ พ.ศ. ๒๕๖๐ ระเบียบกระทรวงการคลังว่าด้วยการจัดซื้อจัดจ้างและการบริหารพัสดุภาครัฐ พ.ศ. ๒๕๖๐ และกฎกระทรวงฯ การจัดซื้อจัดจ้างด้วยวิธีประกาศเชิญชวนทั่วไป โดยกองส่งเสริมและสนับสนุนการวิจัย (กสส.) ใช้วิธีประกาศเชิญชวนมากที่สุด ใช้งบประมาณรวมเป็นเงินจำนวน ๒๓,๘๗๔,๐๐๐.๐๐ บาท (ยี่สิบล้านแปดแสนเจ็ดหมื่นสี่พันบาทถ้วน) คิดเป็นร้อยละ ๕๖.๖๑ (ตารางที่ ๕) และการจัดซื้อจัดจ้างด้วยวิธีคัดเลือก โดยกองส่งเสริมและสนับสนุนการวิจัย (กสส.) ใช้วิธีคัดเลือก ใช้งบประมาณรวมเป็นเงินจำนวน ๑๒,๐๙๙,๕๖๐.๐๐ บาท (สิบล้านเก้าหมื่นเก้าพันห้าร้อยหกสิบบาทถ้วน) คิดเป็นร้อยละ ๑๐๐.๐๐ (ตารางที่ ๖)

ปัญหาอุปสรรคของการจัดซื้อจัดจ้าง

ปัญหาและอุปสรรคของการจัดซื้อจัดจ้าง จำแนกเป็น ๓ ประเด็น ดังนี้

๑. ปัญหาที่เกิดจากปัจจัยภายใน

๑.๑ บุคลากร วช. ที่ปฏิบัติหน้าที่หัวหน้าเจ้าหน้าที่และเจ้าหน้าที่พัสดุ กอง/กลุ่ม/ภารกิจ ยังขาดความชำนาญ ความรู้ ความเชี่ยวชาญเกี่ยวกับขั้นตอนรวมทั้งกระบวนการจัดซื้อจัดจ้าง ทำให้ไม่เป็นไปตามพระราชบัญญัติการจัดซื้อจัดจ้างและการบริหารพัสดุภาครัฐ พ.ศ. ๒๕๖๐ ระเบียบกระทรวงการคลังว่าด้วยการจัดซื้อจัดจ้างและการบริหารพัสดุภาครัฐ พ.ศ. ๒๕๖๐ และกฎกระทรวงฯ ที่เกี่ยวข้อง ทำให้เกิดความเสี่ยงในการปฏิบัติหน้าที่ค่อนข้างสูง

๑.๒ การบันทึกข้อมูลการจัดซื้อจัดจ้างในระบบจัดซื้อจัดจ้างภาครัฐ (e-GP) และระบบบริหารการเงินการคลังภาครัฐแบบอิเล็กทรอนิกส์ (GFMS) ของเจ้าหน้าที่กอง/กลุ่ม/ภารกิจ เกิดข้อผิดพลาดในการบันทึกข้อมูล

๒. ปัญหาที่เกิดจากปัจจัยภายนอก

๒.๑ ไม่มีผู้เข้าเสนอราคา หรือผู้เข้าเสนอราคาเสนอรายละเอียดไม่ถูกต้องตามข้อกำหนด (TOR) ทำให้ไม่สามารถดำเนินการจัดซื้อจัดจ้างได้ทันตามแผนการจัดซื้อจัดจ้างประจำปี ซึ่งต้องดำเนินการจัดซื้อจัดหาหลายครั้ง

๒.๒ งบประมาณที่ได้รับการจัดสรรไม่เพียงพอ เนื่องจากภาวะเศรษฐกิจที่เพิ่มขึ้น ทำให้ต้องดำเนินการหลายครั้ง และไม่เป็นไปตามแผนที่วางไว้

๒.๓ ปัญหาจากการร้องเรียนจากผู้ขาย หรือผู้เสนอราคาที่ไม่ผ่านการคัดเลือก

๒.๔ มีการแก้ไขรายละเอียดเกี่ยวกับคุณลักษณะวัสดุ ครุภัณฑ์ หรือเปลี่ยนแปลงรายการ เพื่อให้เหมาะสมกับการใช้งานในปัจจุบัน และวงเงินที่ได้รับ ทำให้ไม่สามารถดำเนินการได้ทันที

๒.๕ ผู้เสนอราคามีผลประโยชน์ร่วมกันในการแข่งขันเข้าเสนอราคา ทำให้ต้องยกเลิกการประกวดราคา

๓. ปัญหาที่เกิดจากกฎระเบียบ และมาตรฐานราคากลาง

๓.๑ มาตรฐานราคากลางบางรายการ ไม่สอดคล้องกับปัจจุบัน หรือข้อเท็จจริง

๓.๒ มีกฎหมาย ระเบียบที่เกี่ยวข้องกับการจัดซื้อจัดจ้าง ซึ่งต้องถือปฏิบัติหลายฉบับทำให้เกิดความความคลาดเคลื่อนของผู้ปฏิบัติ

๓.๓ พระราชบัญญัติการจัดซื้อจัดจ้างและการบริหารพัสดุภาครัฐ พ.ศ. ๒๕๖๐ และระเบียบกระทรวงการคลังว่าด้วยการจัดซื้อจัดจ้างและการบริหารพัสดุภาครัฐ พ.ศ. ๒๕๖๐ ต้องดูลยพินิจทำให้เจ้าหน้าที่เกิดความเข้าใจคลาดเคลื่อน เกิดปัญหาและอุปสรรคในการทำงานด้านพัสดุ

ข้อเสนอแนะการดำเนินงานด้านการจัดซื้อจัดจ้าง ประจำปี พ.ศ. ๒๕๖๘

๑. จัดทำปฏิทินแผนการจัดซื้อจัดจ้างประจำปีงบประมาณ และกำหนดให้มีการติดตามผลการดำเนินงานตามแผนการจัดซื้อจัดจ้าง เป็นรายไตรมาส หรือรายเดือน

๒. จัดทำกระบวนการจัดซื้อจัดจ้าง ตามพระราชบัญญัติการจัดซื้อจัดจ้างและการบริหารพัสดุภาครัฐ พ.ศ. ๒๕๖๐ เพื่อเป็นองค์ความรู้ และคู่มือสำหรับการดำเนินงานเกี่ยวกับการจัดซื้อจัดจ้าง รวมทั้งติดตามผลการดำเนินงาน

๓. หน่วยงานที่เกี่ยวข้อง จัดเตรียมความพร้อมเกี่ยวกับรูปแบบ คุณสมบัติของพัสดุที่ต้องการ และดำเนินการจัดซื้อจัดจ้างไว้วางหน้า เมื่อพระราชบัญญัติงบประมาณรายจ่ายประจำปีได้ประกาศใช้จะสามารถลงนามได้ และเป็นไปตามแผนการจัดซื้อจัดจ้างที่ได้จัดทำในปีงบประมาณนั้น ๆ

๔. จัดฝึกอบรมบุคลากรด้านการจัดซื้อจัดจ้าง เพื่อให้เจ้าหน้าที่พัสดุ พัฒนา ศึกษา ทำความเข้าใจในขั้นตอน ตามตามพระราชบัญญัติการจัดซื้อจัดจ้างและการบริหารพัสดุภาครัฐ พ.ศ. ๒๕๖๐ ระเบียบกระทรวงการคลังว่าด้วยการจัดซื้อจัดจ้างและการบริหารพัสดุภาครัฐ พ.ศ. ๒๕๖๐ และกฎกระทรวงที่เกี่ยวข้อง